

FEBBRAIO
2025

MARTEDÌ 4

Combinazione Elementi



Fuoco - Acqua
NON FAVOREVOLE

Animale ed Elemento del Giorno



Tigre di Metallo

Costellazione

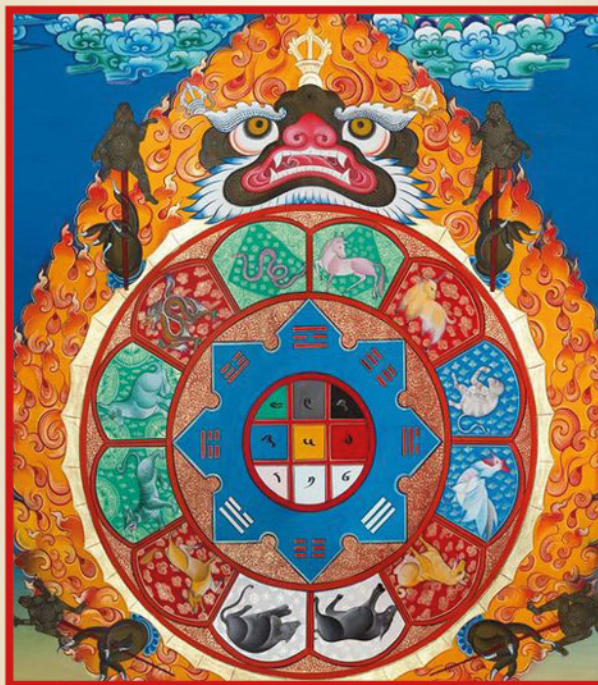


Nam - Dru

RISHI

7° GIORNO DEL 12° MESE Lepre di Fuoco
Anno Tibetano Lunare - 2151 Drago di Legno

Giorno dedicato
ai Rishi



Pratiche consigliate

Pratiche astrologiche NgälSo
Pratica dei Rishi
Pratica di Manjyshri Nero

Calendario astrologico tibetano
elaborato da Lama Dino Cian Ciub Ghialtzen



FEBBRAIO
2025

MERCOLEDÌ 5

Combinazione Elementi



Acqua - Vento
NON FAVOREVOLE

Animale ed Elemento del Giorno



Lepre d'Acqua

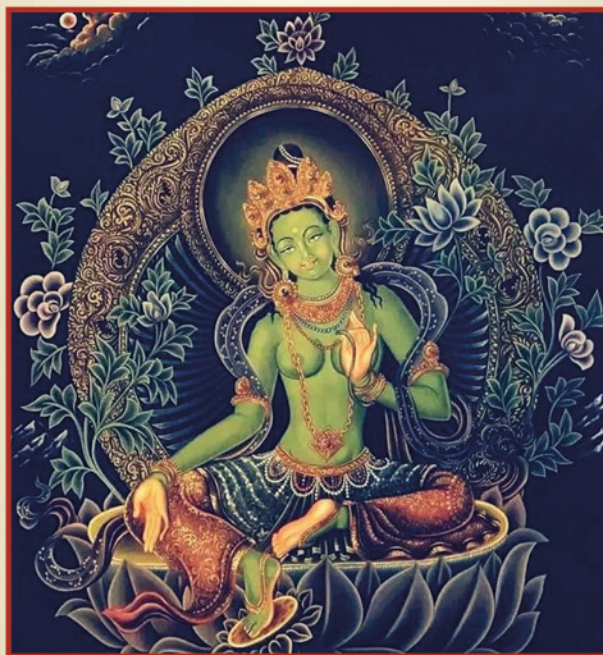
Costellazione



Tha - Kar

BUDDHA DELLA MEDICINA
8° GIORNO DEL 12° MESE Lepre di Fuoco
Anno Tibetano Lunare - 2151 Drago di Legno

Giorno dedicato
al Buddha della Medicina
e a Buddha Tara



Pratiche consigliate

Pratica e Mantra del Buddha della Medicina
Pratica e Mantra di Buddha Tara
Pratiche NgalSo di Autoguarigione

Calendario astrologico tibetano
elaborato da Lama Dino Cian Ciub Ghialtzen



FEBBRAIO
2025

VENERDÌ 7

Combinazione Elementi



Terra - Fuoco
NON FAVOREVOLE

Animale ed Elemento del Giorno



Serpente di Fuoco

Costellazione



Min - Drug

LAMA TZONG KHAPA

10° GIORNO DEL 12° MESE Lepre di Fuoco

Anno Tibetano Lunare - 2151 Drago di Legno

Giorno dedicato
a Lama Tzong Khapa e
a Guru Rinpoche Padmasambava



Pratiche consigliate

Pratiche del Tantra Padre
Guru Puja e Tzog

Calendario astrologico tibetano
elaborato da Lama Dino Cian Ciub Ghialtzen



FEBBRAIO
2025

MERCOLEDÌ 12

Combinazione Elementi



Acqua - Fuoco
NON FAVOREVOLE

Animale ed Elemento del Giorno



Cane di Fuoco

Costellazione



Ghial

LUNA PIENA

15° GIORNO DEL 12° MESE Lepre di Fuoco
Anno Tibetano Lunare - 2151 Drago di Legno

Giorno in cui l'energia maschile
e l'energia femminile
sono naturalmente in equilibrio



Pratiche consigliate

Pratica e Mantra di Kalachakra

Pratica di Shambhala

Pratica di Tara Bianca per la Lunga Vita dei Maestri

Calendario astrologico tibetano
elaborato da Lama Dino Cian Ciub Ghialtzen



FEBBRAIO
2025

SABATO 22
DOMENICA 23

Combinazione Elementi



Terra - Terra
FAVOREVOLE

Animale ed Elemento del Giorno



Scimmia di Fuoco

Costellazione



Lha - Tzam

DAKINI

25° GIORNO DEL 12° MESE Lepre di Fuoco
Anno Tibetano Lunare - 2151 Drago di Legno

Giorno dedicato
alle Dakini



Pratiche consigliate

Pratiche del Tantra Madre

Pratica del Chöd

Pratica e Mantra di Parnashawari, Kurukulle
e Senghe Don.Ma

Recitazione delle 8 Lodi a Vajravarai
nella sadhana di Heruka

Calendario astrologico tibetano
elaborato da Lama Dino Cian Ciub Ghialtzen



FEBBRAIO
2025

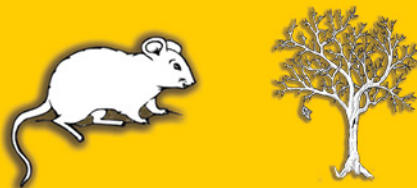
GIOVEDÌ 27

Combinazione Elementi



Vento - Terra
NON FAVOREVOLE

Animale ed Elemento del Giorno



Topo di Legno

Costellazione



Dro - Scin

PROTETTORI DEL DHARMA
29° GIORNO DEL 12° MESE Lepre di Fuoco
Anno Tibetano Lunare - 2151 Drago di Legno

Giorno dedicato
ai Protettori e Guardiani del Dharma



Pratiche consigliate

Pratica e Mantra
del
Protettore del mondo Vajra Vegavan

Calendario astrologico tibetano
elaborato da Lama Dino Cian Ciub Ghialtzen



FEBBRAIO
2025

VENERDÌ 28

Combinazione Elementi



Terra - Acqua
FAVOREVOLE

Animale ed Elemento del Giorno



Tigre di Metallo

Costellazione



Mon - Dre

LOSAR - LUNA NUOVA

1° GIORNO DEL 1° MESE Drago di Terra

Anno Tibetano Lunare - 2152 Serpente di Legno

Inizio del Chötrul Dücen,
il periodo di 15 giorni in cui il Karma positivo
si moltiplica milioni di volte



Pratiche consigliate

Guru Puja e Tzog
Pratiche astrologiche NgälSo

Calendario astrologico tibetano
elaborato da Lama Dino Cian Ciub Ghialtzen

